



Bijlage 1: Aanwijzingsbesluit verbod consumentenvuurwerk Weesp 2017

Burgemeester en wethouders van Weesp,

Tijdens de jaarwisseling worden al enkele jaren maatregelen genomen en festiviteiten georganiseerd. De verboden zones voor consumentenvuurwerk onder andere in het centrumdeel van Weesp, zijn hiervan voortaan een onderdeel.

Overwegende:

- dat het ingevolge artikel 2.73 lid 1 van de Algemene Plaatselijke Verordening Weesp 2017 (hierna: APV) verboden is consumentenvuurwerk te bezigen op een door het college aangewezen plaats in het belang van de voorkoming van gevaar, schade of overlast;
- dat het ingevolge het Vuurwerkbesluit is toegestaan consumentenvuurwerk af te steken op 31 december tijdens de vastgestelde tijden die afgesproken zijn in het landelijk Vuurwerkbesluit tot en met 1 januari 02.00 uur van het daarop volgende jaar;
- dat het afsteken van vuurwerk in de omgeving van het centrum van Weesp bij winkels en horeca een mogelijk gevaar en overlast met zich meebrengt voor in het bijzonder het winkelend en uitgaand publiek;
- dat het afsteken van vuurwerk nabij gebouwen met riet bedekte daken en windmolens brandgevaar met zich meebrengt;
- dat het op grond van het bepaalde in artikel 2.73 van de APV verboden is consumentenvuurwerk af te steken op een door ons, in het belang van voorkoming van gevaar, schade of overlast aangewezen plaats;

gelet op artikel 2.73 lid 1 van de APV en gehoord het advies en besluit van de raadsvergadering op 12 juli 2017,

BESLUITEN

1. Het centrumdeel van Weesp aan te wijzen als gebied waar het verboden is om consumentenvuurwerk te bezigen.
2. De grenzen van het als zodanig aanwezen gebied (het centrumdeel van Weesp) zijn weergegeven/omschreven op de bij het 'Aanwijzingsbesluit verbod consumentenvuurwerk gemeenten Weesp 2017' bijbehoren en als zodanig 'Gewaarmerkt kaart met zones verbod consumentenvuurwerk Weesp 2017'.
3. Nabij een gebouw met een riet gedekte dak en windmolens, is het te allen tijde verboden om binnen een diameter van 50 meter vanaf het middelpunt van het gebouw consumentenvuurwerk af te steken.
4. Te bepalen dat dit besluit kan worden aangehaald als 'Aanwijzingsbesluit verbod consumentenvuurwerk gemeente Weesp 2017'.
5. Te bepalen dat dit besluit in werking treedt op de dag na bekendmaking.

Weesp-2017,

Burgemeester en wethouders voornoemd,

De secretaris


M. de Haan

de burgemeester, wrn.


B.J. van Bognove

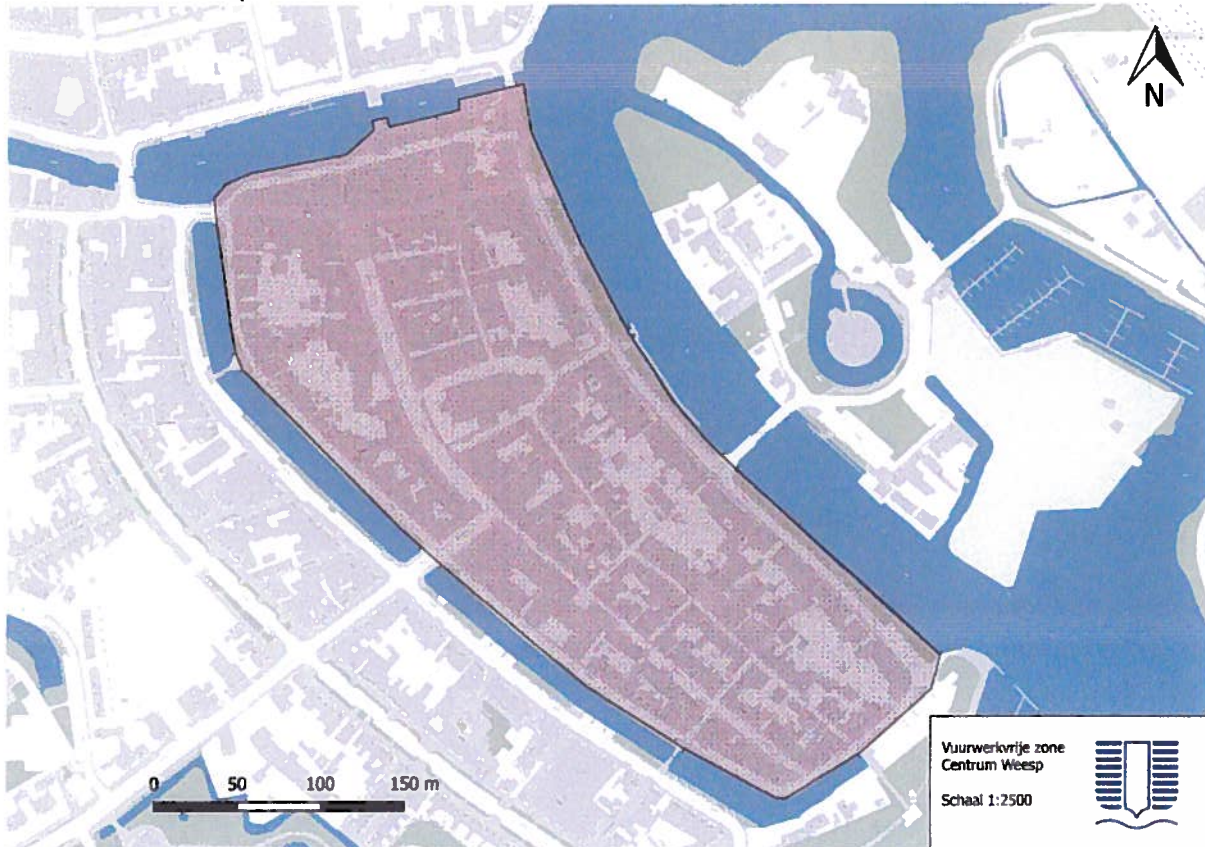
Gemeente Weesp Naar de Raad ter
besluit



Z.61642/Z.61642/D.3444

**Bijlage 2: Gewaarmerkt kaart met zones verbod consumentenvuurwerk Weesp 2017****Toelichting centrumdeel Weesp**

Voor het centrumdeel is het gebied gearceerd. In dit gebied is het verboden om consumentenvuurwerk af te steken.

Centrumdeel Weesp**Toelichting gebouwen met een riet gedekte dak**

Nabij een gebouw met een riet gedekte dak en windmolens is het te allen tijde verboden, om binnen een diameter van 50 meter vanaf het middelpunt van het gebouw, consumentenvuurwerk af te steken.