



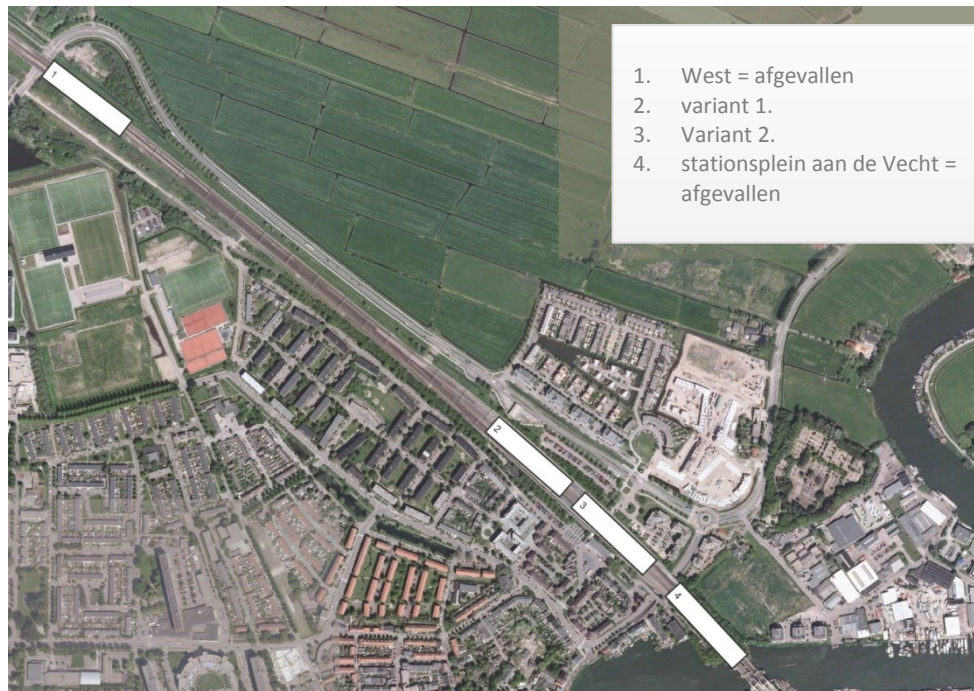
Weesp

Met het project OV SAAL Middellange Termijn zullen treinen op de verbinding Schiphol-Amsterdam-Almere-Lelystad zó frequent gaan rijden, dat er spoorboekloos gereisd kan worden. Het project kent als belangrijkste maatregel een spooruitbreiding van 6 naar 8 sporen bij station Weesp. Met deze uitbreiding kan de Intercitytrein de stoptrein bij station Weesp passeren.

Op dinsdag 31 mei 2016 is in een Bestuurlijk Overleg (Gemeente Weesp, Metropool Regio Amsterdam, Ministerie van Infrastructuur en Milieu, NS en ProRail) een besluit genomen over het aantal verder uit te werken varianten.

Besloten is om een tweetal varianten verder uit te werken. Een variant waarbij het station op de huidige locatie blijft liggen en een variant waarbij het station circa 150 meter wordt verplaatst. Daarnaast wordt in detail bekeken op welke wijze de gecombineerde tunnel (reizigers, voetgangers en fietsers) kan worden ingepast.

De twee varianten en hun kenmerken



1. West = afgefallen
2. variant 1.
3. Variant 2.
4. stationsplein aan de Vecht = afgefallen

Variant 1 (schets situatie van de mogelijk ruimtelijke inpassing)



Verschoven ligging



Kenmerken variant 1:

- 150 Meter opgeschoven station inclusief bijpassende stationsfuncties. Beoogde locatie ter hoogte van Parlandgebouw.
- Verplaatsing busstation naar noordzijde (Leeuwenveldseweg).
- Gecombineerde tunnel (interwijkverbinding en toegang perrons).
- Sporen blijven op huidige hoogte.
- Doorrijdsnelheid treinen 130 km per uur.

Variant 2 (schets situatie van de mogelijk ruimtelijke inpassing)



Kenmerken variant 2:

- Station en bijpassende stationsfuncties blijven op huidige locatie.
- Verplaatsing busstation naar noordzijde (Leeuwendeldseweg).
- Gecombineerde tunnel (interwijkverbinding en toegang perrons) ter hoogte van klokkentoren en fietsenstalling.
- Sporen blijven op huidige hoogte.
- Doorrijdsnelheid treinen over noordelijk spoor 130 km per uur/zuidelijk spoor 80 km per uur.

Wanneer gaat de omgeving er iets van merken?

De verwachting is dat in de loop van de eerste helft van 2017 pas gestart kan worden met een nadere uitwerking van de twee varianten. Komende periode zal vooral in beslag genomen worden door het volgen van de vele procedures. Bijvoorbeeld het selecteren van een ingenieursbureau zal de nodige tijd vergen. Om zo goed mogelijk op de wensen vanuit de omgeving in te kunnen spelen zullen wij, samen met het gekozen ingenieursbureau, in het voorjaar van 2017, in gesprek te kunnen gaan met de betrokken omgeving.

Wijzigingen in plannen en ontwerp voorbehouden. Aan deze publicatie kunnen geen rechten worden ontleend.