

# Clinic Observeren en signaleren Oplettende burgers van Weesp, als actieve partners in opsporing!



# **Wat kunt U deze avond verwachten?**

- ◆ **Afwijkend gedrag herkennen,**
- ◆ **Een verdachte situatie herkennen,**
- ◆ **Situaties onopvallend observeren,**
- ◆ **Signalementen omschrijven en onthouden,**
- ◆ **Wanneer moet u de politie bellen,**
- ◆ **Wat wordt er met de melding bij de politie gedaan.**

# Voor wie is deze clinic en wat is het doel?

- ◆ Voor oplettende burgers als extra ogen en oren in de wijk.
- ◆ Met als doel afname overlast en criminaliteit.  
Maar ook:
- ◆ Bewustwording eigen verantwoordelijkheid,
- ◆ Actieve rol in de aanpak van overlast en criminaliteit,
- ◆ Netwerk vergroten,
- ◆ Vergroten van de veiligheid en de leefbaarheid door samenwerking tussen bewoners, politie en gemeente.

# Wat kunt u doen?

- ◆ **Ogen en oren zijn voor de politie en Gemeente.**
- ◆ **Verdachte en ongewone zaken direct melden bij de politie.**
- ◆ **Surveilleren/de hond uitlaten in omgeving van en tijdstip op, waarvan bekend is dat daar criminaliteit heerst, de hotspots.**
- ◆ **Alert zijn in uw buurt.**
- ◆ **Aanmelden bij bestaande Weesper Buurtwacht of WhatsApp groepen.**

# Uw veiligheid

- ◆ **Eigen veiligheid boven alles!**
- ◆ **De politie verwacht niet dat u 'de held' gaat spelen!**
- ◆ **Neem altijd uw mobiele telefoon mee als u gaat surveilleren**
- ◆ **Geef verdachte omstandigheden of heterdaad situaties gelijk door via 112.**
- ◆ **Schat de risico's goed in, u blijft verantwoordelijk voor u eigen handelen!**

# Enkele feiten:

- ◆ **Iedere minuut “bezoekt” ergens in Nederland een inbreker een woning;**
- ◆ **Een gemiddelde inbraak duurt slechts 30 seconden;**
- ◆ **Negen van de tien inbraken vallen onder het begrip gelegheidsinbraak;**
- ◆ **85% van de inbraken wordt gepleegd door lokale daders.**

# Afwijkend gedrag

- ◆ **Wat is afwijkend?**
- ◆ **Er zijn 3 aspecten die leiden tot scherpste:**
  - ◆ ***Tijd;***
  - ◆ ***Locatie;***
  - ◆ ***Context (gedrag, samenstelling, passendheid qua wijk, etc).***

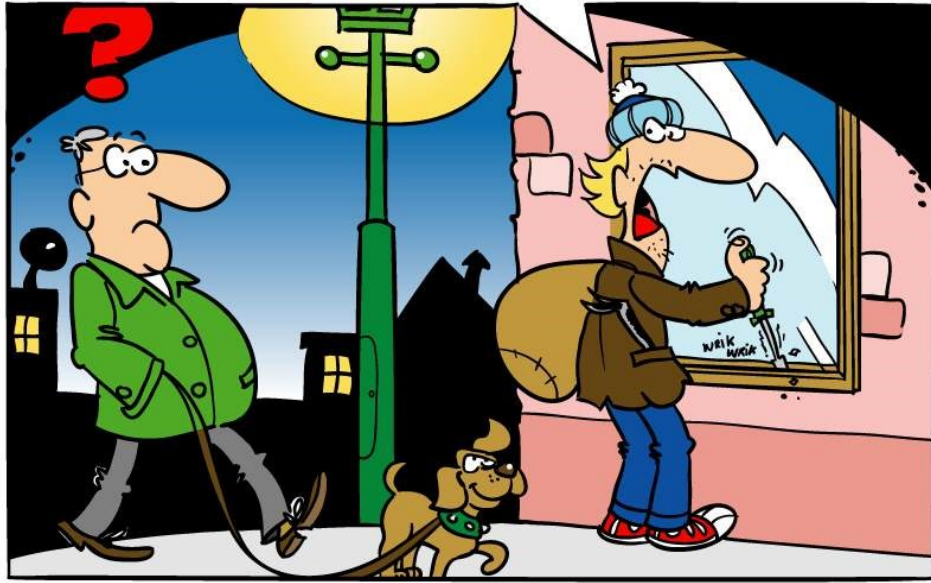
- ◆ <https://www.youtube.com/watch?v=04O5vmamg-8>



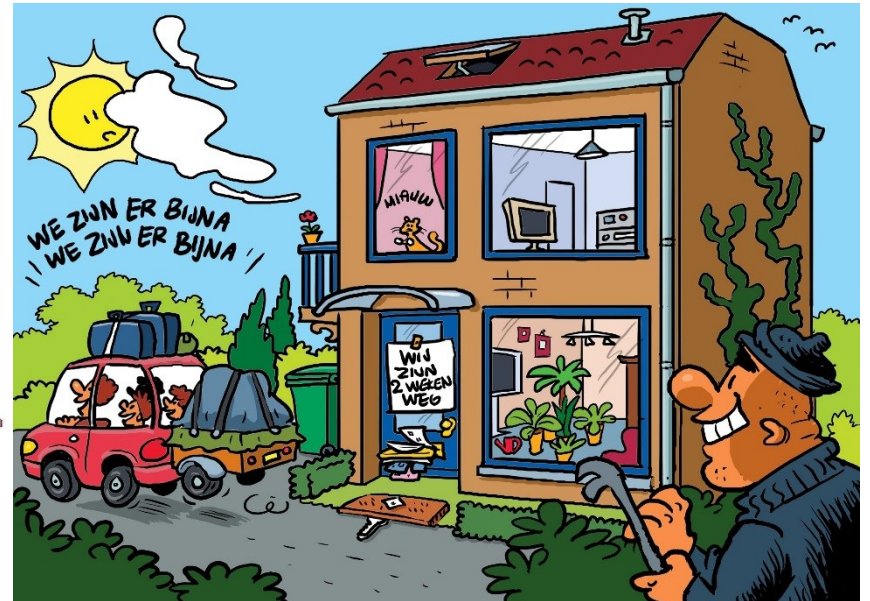
# **Herkennen van afwijkend gedrag:**

- ◆ **Gedrag afwijkend van de norm in uw wijk;**
- ◆ **Vreemde looproutes;**
- ◆ **Doelloos rondlopen/rondhangen;**
- ◆ **Vreemde attributen bij zich hebben;**
- ◆ **Niet verklaarbaar aanwezig zijn in de omgeving;**
- ◆ **Afwijkende kleding;**
- ◆ **Vermijden fysiek- of oogcontact met passanten of professionals;**
- ◆ **Zogenaamd verdiepen in iets onzinnigs.**

Wist u het niet? Ik ben de nieuwe buurman!



copyright rolluiten.nu



BuurtWhatsApp.nl

# Omgaan met afwijkend gedrag.

- ◆ **Aanspreken en vragen stellen; zoekt u iets of waar kan ik u mee helpen?**
- ◆ **Bij afwijkend, ontwijkend gedrag of doorzichtige smoesjes extra alertheid ten aanzien van informatievergaring (signalement, locatie, kentekens, gezelschap, etc);**
- ◆ **112 bellen en melden.**

# Tips:

- ◆ **Kijken naar ogen/handen;**
- ◆ **Signalement;**
- ◆ **Gedrag;**
- ◆ **Gericht waarnemen;**
- ◆ **Kijk naar gedrag!;**
- ◆ **Voorkomen is beter dan genezen;**
- ◆ **Voertuigen / Kentekens;**
- ◆ **Maak foto's!;**
- ◆ **Schrijf direct op wat je gezien hebt.**

# **Afwijkend gedrag geldt natuurlijk ook voor andere strafbare feiten:**

- ◆ **Auto-inbraken**
- ◆ **Fietsdiefstallen**
- ◆ **Overvallen**
- ◆ **Milieudelicten**
- ◆ **Enz.**

# **En let ook op:**

- ◆ **Donkere plaatsen of plekken in openbare ruimte**
- ◆ **kapotte verlichting openbare plaatsen**
- ◆ **Hoge bosschages**
- ◆ **Containers bij woningen**
- ◆ **Ladders bij woningen**
- ◆ **Openstaande ramen en deuren**

- ◆ [https://www.youtube.com/watch?v=31hhzj\\_hoSY](https://www.youtube.com/watch?v=31hhzj_hoSY)

# Melden.

- ◆ **Heterdaad / Verdachte situatie of afwijkend gedrag, bel 112:**
- ◆ **De meldkamer vraagt:**
  - **wat is er gebeurd?**
  - **waar is het gebeurd?**
  - **wanneer is het gebeurd?**
  - **waar bevind U zich?**
- ◆ **Alles registreren!**



# Wanneer belt u nog meer 112:

- ◆ Levensbedreigende situaties
- ◆ Spoedeisende hulp
- ◆ Slachtoffer / getuige van een misdrijf heterdaad

# Wanneer belt u 0900-8844

- ◆ **Advies en algemene politiezaken**
- ◆ **Als u slachtoffer of getuige bent van een misdrijf bent, maar de dader al weg is (geen heterdaad)**
- ◆ **Het maken van een afspraak om aangifte te doen.**
- ◆ **U kunt ook terecht op [www.politie.nl](http://www.politie.nl)**

# **Wat kunt u verwachten van de politie**

- ◆ **Melding is actie**
- ◆ **Bij 112-melding altijd binnen 10 minuten ter plaatse (indienmogelijk)**
- ◆ **Melders worden terug gebeld**
- ◆ **Bij melding via e-mail altijd een reactie**
- ◆ **Digitale terugkoppeling naar U.**
- ◆ **Normale werkzaamheden van de politie in uw wijk gaan gewoon door.**

# Overige belangrijk nummers

- ◆ **0800-7000, Meld misdaad anoniem voor het melden van crimineel gedrag (dat geen spoed heeft) en u liever anoniem blijft.**
- ◆ **14035 Gemeente voor andere zaken zoals een fietswrak, straatverlichting, vernieling , gevonden voorwerpen en jeugdoverlast melding. Of mail naar [gemeente@Weesp.nl](mailto:gemeente@Weesp.nl)**
- ◆ **144 Red een dier. Bent u getuige van een dier in nood door een ongeluk, mishandeling of verwaarlozing, dan is er één centraal nummer dat u kunt bellen om het te melden.**

# Vragen?

